

ВСЕРОССИЙСКАЯ ОЛИМПИАДА ШКОЛЬНИКОВ ПО ОБЖ.

Общ 9-2

МУНИЦИПАЛЬНЫЙ ЭТАП

9 КЛАСС

Код/шифр участника			

Уважаемый участник!

При выполнении заданий Вам предстоит выполнить определённую работу, которую лучше организовать следующим образом:

- внимательно прочитайте задание;
- если Вы отвечаете на теоретический вопрос или решаете ситуационную задачу, обдумайте и сформулируйте конкретный ответ (ответ должен быть кратким, и его содержание следует вписать в отведённое поле; пишите чётко и разборчиво);
- при ответе на тестовые задания определите верный ответ и обведите кружком букву (буквы), соответствующую(-ие) выбранному Вами ответу. За каждый правильный ответ Вы можете получить определённое членами жюри количество баллов, не выше указанной максимальной оценки.

Сумма набранных баллов за все решённые вопросы в двух форматах – итог Вашей работы.

Максимальное количество баллов – 100.

Задания считаются выполненными, если Вы вовремя сдали их членам жюри.

Желаем успеха!

Тестовые задания

Определите один правильный ответ
За правильный ответ начисляется 2 балла

1. При возгорании электропроводки следует:

- а) накинуть на очаг огня плотное покрывало;
- б) вылить на этот участок ведро воды;
- в) обесточить электропровод;
- г) засыпать место возгорания известкой.

2. Покидая вагон через аварийный выход, следует выбираться:

- а) на сторону встречного движения
- б) на полевую сторону железнодорожного пути;
- в) в любую сторону, только быстро;
- г) спрятаться под сиденье.

3. В развитии инфекционного заболевания прослеживаются несколько последовательно сменяющихся периодов. Что это за периоды? Выберите правильный ответ:

- а) начальный период, период инфицирования, опасный период, пассивный период, заключительный период;
- б) предынкубационный период, острое развитие болезни, пассивный период, выздоровление;
- в) скрытый (инкубационный) период, начало заболевания, активное проявление болезни, выздоровление;
- г) начальный период, пассивный период, заключительный период

4. При устройстве навеса или шалаша крышу следует накрывать:

- а) сверху-вниз;
- б) справа-налево;
- в) снизу-вверх;
- г) слева – направо.

5. Как называется опасное техногенное происшествие, создающее угрозу жизни и здоровью людей?

- а) катастрофа;
- б) авария;
- в) катаклизм;
- г) несчастный случай.

6. Последствия глобальной чрезвычайной ситуации выходят за пределы

- а) государства;
- б) области;
- в) края;
- г) города федерального значения.

7. Вы находитесь дома одни. Вдруг задрожали стекла и люстры, с полок начали падать посуда и книги. Вы срочно:

- а) позвоните родителям на работу, чтобы предупредить о происшествии и договориться о месте встречи
- б) займете место в дверном проеме капитальной стены

- в) закроете окна и двери, быстро спуститесь в подвальное помещение
- г) подойдете к окну и узнаете у прохожих, что случилось

8. Водитель и пассажиры должны отстегнуть ремни безопасности в случае движения:

- а) по скользкой дороге;
- б) по лесной дороге;
- в) по ледовой переправе;
- г) по мосту.

9. Что делать, если вы попали в перестрелку на улице?

- а) залягте и осмотритесь, не паникуйте, выберите ближайшее укрытие и проберитесь к нему, не поднимаясь в полный рост. Укрытием могут служить выступы зданий, памятники, бетонные столбы, бордюры, канавы и т. д. При первой возможности спрячьтесь в подъезде, в подземном переходе и дождитесь окончания перестрелки.
- б) примите меры по спасению детей, при необходимости прикройте их своим телом.
- в) сообщите о происшедшем сотрудникам полиции.
- г) Все перечисленные действия верны и необходимы. Недопустимы паника и суета.

10. Чем объяснить выбор флага Международной организации Красного креста

- а) Выбран специально в противовес Комитету Красного Полумесяца.
- б) В 1863 символом Международного Комитета Красного Креста стал инвертированный флаг нейтрального государства – Швейцарии, стране, разрешившей провести на своей территории совещание благотворительных обществ 16 стран, положившее начало организации.
- в) Форма и содержание утверждены голосованием и не носит какой-либо подоплеку.
- г) Контрастность и узнаваемость рисунка, сбалансированность формы – важные элементы для демонстрации флага в «странах третьего мира».

Оценочные баллы: максимальный – 20 баллов; фактический - 10 баллов

Подписи членов жюри

Юрий Владимирович

Определите все правильные ответы

За каждый правильный ответ начисляется 2 балла

1. Из перечисленных ниже причин выберите те, которые являются причинами вынужденного автономного существования в природных условиях:

- а) потеря части продуктов питания;
- б) несвоевременная регистрация туристической группы перед выходом на маршрут;
- в) потеря ориентировки на местности во время похода;
- г) потеря компаса;
- д) авария транспортных средств в условиях природной среды;

2. Какие признаки указывают на доброкачественность продуктов:

- а) Мясо имеет гнилостный запах;
- б) При разрезе мяса вытекает жидкость, а при надавливании на него ямка быстро выравнивается;
- в) Жир на мясе имеет бледно-желтый цвет;
- г) В мясе имеются белые точки или пузырьки с жидкостью внутри;
- д) Жир на мясе имеет синевато-зеленоватый оттенок.

3. Назовите, какими насекомыми и пресмыкающимися можно утолить голод в условиях вынужденного автономного существования?

- а) Саранча и кузнечики;
- б) Колорадский жук;
- в) Ящерицы и змеи;
- г) майский жук.

4. При кораблекрушении вы волей обстоятельств оказались один в море на спасательном плотике вдали от судоходных линий. На скорую помощь рассчитывать не приходится. У вас в наличии имеется емкость с тремя литрами консервированной воды. Продукты питания отсутствуют. Как вы поступите:

- а) Будете пить воду только тогда, когда жажда станет невыносимой;
- б) Будете изредка пить морскую воду;
- в) Будете для уменьшения обезвоживания организма использовать заборную воду, соорудите из части одежды солнцезащитный тент;
- г) Для уменьшения расхода пресной воды будете смешивать ее с морской водой.

5. При захвате самолета или автобуса террористами правильным будет следующее поведение:

- а) не передвигаться по салону;
- б) попытаться спрятаться, двигаясь по салону;
- в) поднять шум, привлекая к себе внимание;
- г) не реагировать на провокации или вызывающее поведение террористов;
- д) проявить агрессию по отношению к захватчикам, спорить с ними

6. Табачный дым содержит более 3000 вредных веществ, которые объединены в группы:

- а) канцерогенные;
- б) ядовитые газы;
- в) удушающие;
- г) галлюциногенные

7. Среди перечисленных поражающих факторов выберите те, которые характерны для аварий на химически-опасных объектах:

- а) интенсивное излучение гамма-лучей, поражающее людей;
- б) поражение людей опасными веществами через кожные покровы;
- в) лучистый поток энергии;
- г) проникновение опасных веществ через органы дыхания в организм человека;
- д) выделение из облака зараженного воздуха раскаленных частиц, вызывающих ожоги

8. Основными принципами закаливания являются:

- а) закаливание в течение недели;
- б) бессистемность;
- в) систематичность;
- г) разнообразие закаливающих процедур;
- д) использование одной закаливающей процедуры.

9. Симптомами зрительного утомления являются:

- а) тошнота;
- б) снижение зрения;
- в) рвота;
- г) боли в глазных яблоках и вокруг глаз;
- д) боли в сердце.

10. Пути профилактики близорукости:


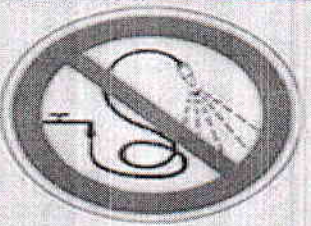



- а) соблюдение режима питания;
- б) соблюдение режима зрительной нагрузки;
- в) гимнастика для глаз;
- г) закаливание;
- д) борьба с гиподинамией.

Оценочные баллы: максимальный – 40 баллов; фактический 32 баллов

Подписи членов жюри Бриш Брайм Е.А.
Общее количество баллов за теоретический тур _____

Задания открытого типа

ЗАДАНИЕ 1. Укажите, что означают данные запрещающие знаки

Запрещающий знак	Характеристика
	
	не мыть
	
	нельзя писать
	нельзя пить и есть

Оценочные баллы: максимальный – 10 баллов; фактический - 10 баллов

Подписи членов жюри *Юлианна Браун С. #*

ЗАДАНИЕ 2

1. Снаряжение к походу готовят все участники. Выбор снаряжения зависит от длительности похода, способа передвижения, трудности маршрута, погодных условий. Туристическое снаряжение подразделяют на групповое и личное. Перечислите, что включает в себя групповое снаряжение:

палатка, котел, вода, спички, спальный мешок, туалетный набор, аптечка, компас, фонарик, туалетный набор

2. Для того чтобы нести снаряжение в походе комфортно и удобно, необходимо грамотно уложить все в рюкзак. Какие правила, необходимо соблюдать при укладке рюкзака:

Вещи которые понадобятся раньше всего сложить на дно, не
мешать еду с кем-то из вещей. Вспереться с тем, чтобы все вещи
сидели ровно и равномерно распределялись.

Оценочные баллы: максимальный – 10 баллов; фактический - 4 баллов

Подписи членов жюри Борис Браун Е.А.

ЗАДАНИЕ 3

Что делать, если вы оказались под завалами здания?

попытаться позвать на помощь, не пытаться выбраться самим (это
всего же можно придумать).

Оценочные баллы: максимальный – 10 баллов; фактический - 1 баллов

Подписи членов жюри Бришев Браун ЕА

ЗАДАНИЕ 4.

4.1. Напишите, о каких понятиях идет речь в определениях?

1) Чрезвычайное событие техногенного характера, заключающееся в повреждении, выходе из строя, разрушении технического устройства или сооружения во время его работы,

это Сезон ; -

2) Авария, которая повлекла за собой человеческие жертвы, это Катастрофа ; + 1

3. К чрезвычайным ситуациям техногенного характера относятся:

- 1) Транспортные аварии (катастрофы);
- 2) Пожары, взрывы, угроза взрывов;
- 3) Аварии с выбросом (угрозой выброса) химически опасных веществ (ХОВ);
- 4) Аварии с выбросом (угрозой выброса) радиоактивных веществ (РВ);
- 5) Аварии с выбросом (угрозой выброса) биологически опасных веществ (БОВ);
- 6) Внезапный отрыв от склона масс горных пород;
- 7) Внезапное обрушение зданий, сооружений;
- 8) Аварии на электроэнергетических системах;
- 9) Подземные толчки и колебания земной поверхности
- 10) Аварии на коммунальных системах жизнеобеспечения;
- 11) Аварии на очистных сооружениях (ОС);
- 12) Затопление водой местности в результате обильных осадков;
- 13) Гидродинамические аварии.

Выберете лишнее. (обведите кружком неверный ответ)

4.3. На территории России продолжает сохраняться высокий уровень техногенных и природных опасностей. Причинами техногенных аварий и катастроф являются:

- 1) ослабление механизмов государственного регулирования вопросов безопасности в производственной сфере, снижение трудовой и технологической дисциплины на производстве и его устойчивости;
- 2) прогрессирующий износ основных производственных фондов и снижение темпов их обновления;
- 3) повышение технологической опасности и сложности производств;
- 4)

5)

6)

7)

Дополните ответ своими вариантами.

Оценочные баллы: максимальный – 10 баллов; фактический - 4 баллов

Подписи членов жюри *Юрий Браден Е.А.*

ТЕХНОЛОГИЧЕСКАЯ КАРТА ПРАКТИЧЕСКОГО (ПОЛЕВОГО) ТУРА

9 класс

Максимальное количество баллов за практический тур 100 баллов

Код/шифр участника			

ЗАДАНИЕ 1 (20баллов)

Выживание в автономных условиях

Вы находитесь в лесу с друзьями. Неожиданно вы видите дым и языки пламени, которые распространяются уже на стволы и кроны деревьев. Ваши действия по сохранению личной безопасности и безопасности окружающих в подобной ситуации?

Не покидаясь собораться всем вместе и стараться уйти от дыма загоревшихся деревьев, в случае необходимости пригнуться (или) лечь на землю, чтобы избежать попадания искр и горячих капель на одежду. Если огонь распространяется по стволу дерева, то это может навредить человеку.

Оценочные баллы: максимальный – 20 баллов; фактический - 17 баллов

Подписи членов жюри Борис Браун С. 1

ЗАДАНИЕ 2 (30 баллов)

2.1. Действия при аварии с выбросом хлора, если вы находитесь дома

загерметизировать все двери и окна, накрыть глаза. Если есть необходимость выйти на улицу, то лучше использовать средства защиты органов дыхания по пути, тогда вернется обратно химический газ от выброса отравы.

если есть возможность, выйдите из вагона и пойдите к поезду

Оценочные баллы: максимальный – 10 баллов; фактический - 4 баллов

2.2. Вы решили на поезде поехать в другой город. Вам сообщают, что начался пожар, или вы сами понимаете это по сильному дыму в вагоне. Ваши действия по сохранению личной безопасности и безопасности окружающих в подобной ситуации? Выберите неверные ответы.

1. Попытаться потушить огонь, используя огнетушители и подручные средства (одеяла, мокрые тряпки и т. п.).

2. Открыть окна и двери.

+ 3. Громко не шуметь, чтоб не разбудить спящих пассажиров.

4. Эвакуироваться следует в передние вагоны; если это невозможно, уходить в конец поезда, плотно закрывая за собой двери. Убедиться, что в тамбурах и туалетах горящего вагона не осталось людей.

+ 5. Попытаться спасти багаж.

6. Если огонь отрезал вас от выходов, то войти в купе, плотно прикрыв за собой дверь, заткнуть щели. Дождаться прибытия помощи, подавая сигналы.

+ 7. Попытаться выбраться на крышу, так как это опасно.

8. В крайнем случае можно, разбив окно, спрыгнуть с поезда. Для этого надеть на себя побольше вещей (положить подушку под пальто, завернуться в матрас). Для прыжка выбирать место без столбов и иных предметов, способных причинить травму.

9. Если потушить пожар не удаётся и нет связи с начальником поезда (машинистом), остановить поезд с помощью стоп-крана.

+ 10. Выходить, открыв двери и выбив окна; не забыть свои документы и тёплые вещи.

+ 11. Остаться рядом с вагоном.

12. Заметив сигналы оставшихся в вагоне людей, немедленно сообщить о них пожарным.

13. Предотвращать возникновение паники, оказывать первую помощь пострадавшим.

Оценочные баллы: максимальный – 10 баллов; фактический - 8 баллов

2.3. При возникновении радиационной аварии необходимо выполнить следующие действия:

Выберите неверные ответы

1. Надеть респиратор, противогаз, ватно-марлевую повязку (ВМП) или прикрыть органы дыхания платком, шарфом и т.д.:

+ 2. Быстро покинуть дом

+ 3. Войдя в помещение не снимать верхнюю одежду и обувь

+ 4. Открыть окна, двери, вентиляционные отверстия:

5. Включить радио, телевизор: - стараться держаться подальше от окон:

6. Загерметизировать окна, двери, продукты питания:

7. Сделать запас воды в закрытой посуде:

+ 8. Продукты убрать на балкон;

9. Помещение оставлять лишь при крайней необходимости, при выходе защитить органы дыхания, надеть плащ, после возвращения домой переодеться;

10. Подготовиться к эвакуации (собрать документы, деньги, продукты, ценности, лекарства, средства защиты).

11. Подготовить табличку «В помещении квартиры № _ жильцов нет»;

12. Оказать помощь престарелым и больным соседям.

При прибытии к подъезду (дому) автотранспорта необходимо:

13. Одеться по сезону, надеть средства защиты и выйти на посадку;

+ 14. На улице передвигаться быстрым бегом, поднимая пыль, вещи ставить только на землю.

15. перед посадкой в автотранспорт провести частичную обработку средств защиты, вещей обтиранием;

При нахождении на работе:

16. Занять помещение и принять меры к его герметизации;

17. Держаться подальше от окон:

18. Получить и надеть средства защиты:

19. -- по команде убыть по месту жительства и подготовиться к эвакуации.

При нахождении на даче

20. Надеть подручные средства защиты и следовать домой, по пути стараться не поднимать пыль, не касаться окружающих предметов

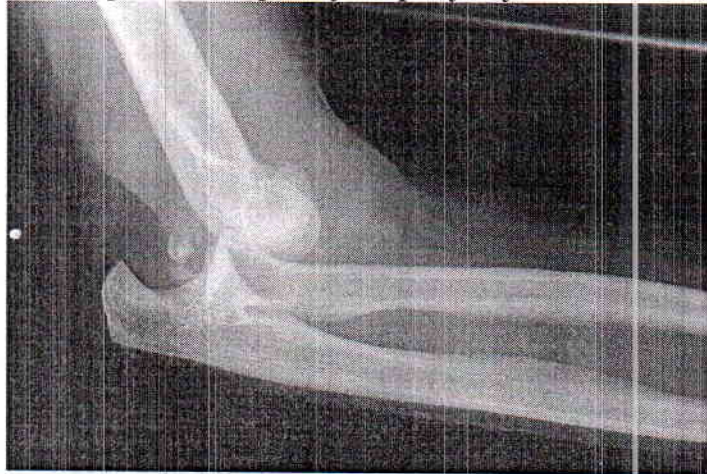
Оценочные баллы: максимальный – 10 баллов; фактический - 10 баллов

Подписи членов жюри

Юрий Браун

ЗАДАНИЕ 3. (20 баллов)

3.1. Определите травму по рисунку.



Задание: какое повреждение можно предположить? Перечислите признаки травмы и очередность оказания первой доврачебной помощи.

Вывих +
 Возникло кровоизлияние +
 1. Не перемещать пострадавшего, обеспечить ему покой.
 2. Не пытаться вправить вывих самостоятельно, надо не допускать
 движения сустава и приложить к вывиху лёд, если дома есть йодол
 и перекись водорода для обработки вывиха.
 Вывих +
 Повреждена кость сустава

Оценочные баллы: максимальный – 10 баллов; фактический - 4 баллов

3.2. Пострадавший отравился бытовыми или угарными газами. Кроме вас, в данной ситуации никого рядом не оказалось. Ваши действия по оказанию первой медицинской помощи до приезда «скорой помощи»?

Повесить его на свежий воздух, если он в сознании, не отпуская
 из виду, развешивать его за волосы за ворот
 Если бы сознание то продолжать сидеть и наблюдать дохот
 пока он придет в себя.

Оценочные баллы: максимальный – 10 баллов; фактический - 2 баллов

Подписи членов жюри Брилев Браун Е.А

ЗАДАНИЕ 4. (30 баллов)

Заполните таблицу «Съедобные и несъедобные растения». Поставьте «+» в нужном столбце

Название растения	Съедобные	Несъедобные
Пятнистый болиголов		+ 2
Крапива	+ 2	
Лилия кудреватая		+
Лимонник китайский	+ 2	
Чемерица	+	

Вороний глаз		+ 2
Белена черная		+ 2
Одуванчик	+	2
Клещевина		+ 2
Дурман обыкновенный	+	
Стрелолист		+
Рогоз	+ 2	
Актинидия		+
Воронец	+	
Майский ландыш	+	

Оценочные баллы: максимальный – 30 баллов; фактический - 14 баллов

Подписи членов жюри _____

ЗАДАНИЕ 5.

Преодоление зоны химического заражения.

Задание: Произошла химическая авария, вам необходимо преодолеть зону химического заражения, вам выдали противогаз и общевойсковой защитный костюм ОЗК. Ваши действия. Напишите алгоритм выполнения задания.

Замаскировать все окна и двери, если есть возможность. Если все же все можно вынести, если нет, то вынести все, что можно вынести. При передвижении не поднимать пыль. Держать в руках противогаз. При выходе из зоны химического заражения сразу же вымыть руки и лицо с мылом.

Оценочные баллы: максимальный – 10 баллов; фактический - 0 баллов

Подписи членов жюри _____

Фриш Браун З.А.